

**СВИДЕТЕЛЬСТВО О ПРИЕМКЕ. ЗАКАЗ №**

Мебель соответствует ГОСТ 16371-2014 и признана годной к эксплуатации.

Дата выпуска изделия \_\_\_\_\_

Дата реализации \_\_\_\_\_

Штамп ОТК

**РЕКОМЕНДАЦИИ ПО УХОДУ ЗА МЕБЕЛЬЮ И ЕЕ ЭКСПЛУАТАЦИИ.**

Мебель должна эксплуатироваться или храниться в сухих и теплых помещениях с температурой воздуха не ниже +5С и относительной влажности воздуха от 45 до 70 %.

Мебель необходимо устанавливать на расстоянии от нагревательных приборов так, чтобы температура нагрева элементов мебели не превышала +40\*С .

Необходимо предохранять поверхность изделия от механических повреждений. Допускается протирать поверхность сухой или влажной салфеткой без применения химических веществ.

**ГАРАНТИЙНЫЙ ТАЛОН**

Предприятие-изготовитель гарантирует соответствие мебели требованиям технического регламента ТР ТС 025/2012 "О безопасности мебельной продукции" при соблюдении условий транспортировки, хранения, сборки и эксплуатации.

Гарантийный срок мебели 24 месяца со дня продажи мебели через торговую сеть.

Срок службы изделия 5 лет.

За механические повреждения, возникшие при транспортировке, сборке-установке или хранении, предприятие-изготовитель ответственности не несёт.

В случае обнаружения недостатка комплектующих элементов следует обращаться в магазин, где была приобретена мебель.

Претензии по некомплектности принимаются с предъявлением инструкции по сборке и гарантийным талоном (копия).

Все гарантийные работы производятся только при предъявлении настоящего гарантийного талона.

Талон сохранять в течение гарантийного срока.

С условиями гарантийного обслуживания ознакомлен

(подпись покупателя)

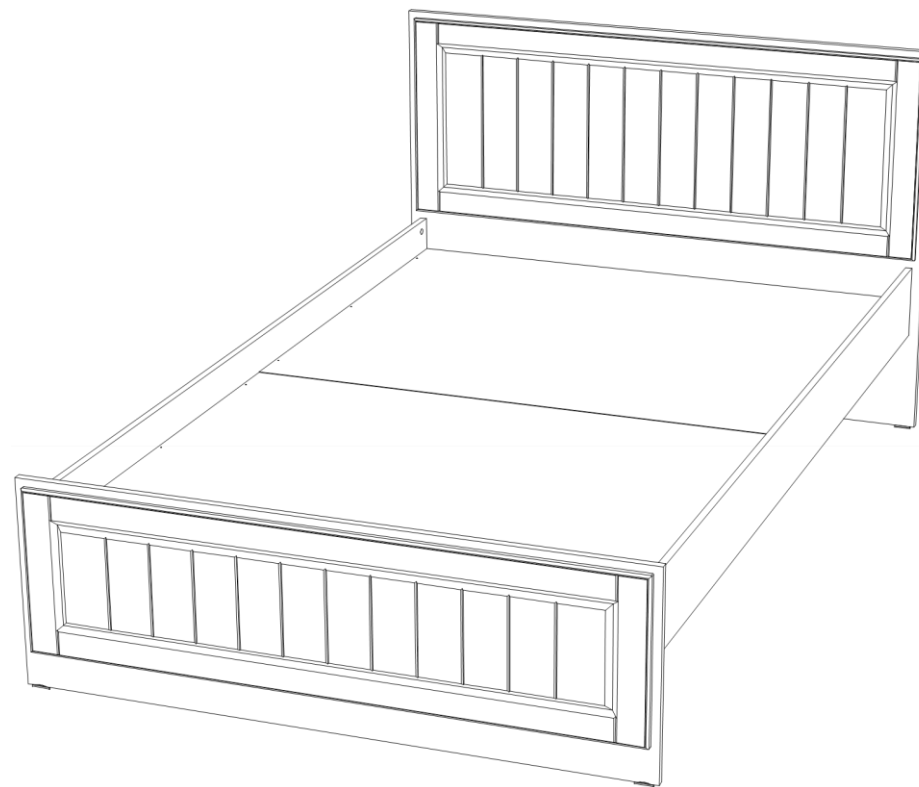
**ООО « СИЛЬВА »**

ИНСТРУКЦИЯ ПО СБОРКЕ

**НМ 040.34-02 X Кровать Оливия  
1290 x 2058 x h994**

**УВАЖАЕМЫЙ ПОКУПАТЕЛЬ !**

**Выбор мебели – серьезная и непростая задача!  
С удачным выбором Вас!**



**Россия, 607 603 Нижегородская обл., г. Богородск, ул. Чернышевского, 1  
тел./ факс: (831-70) 2-47-66 , 2-47-55**



**SILVA**

*время выбирать надежные*

### Схема сборки

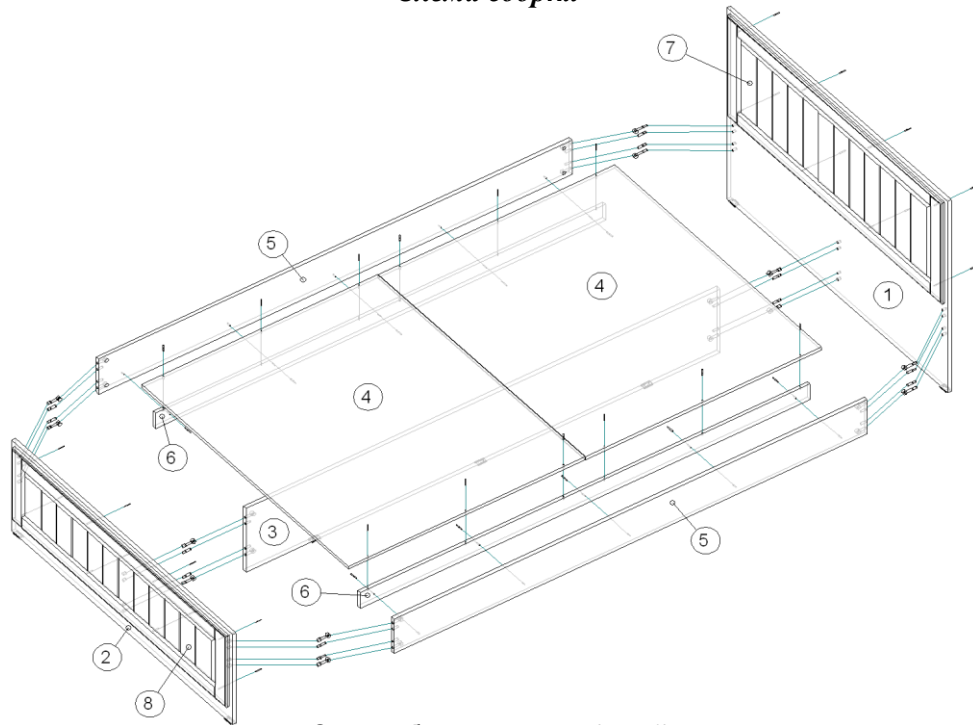


Схема сборки кровати (рис.1)

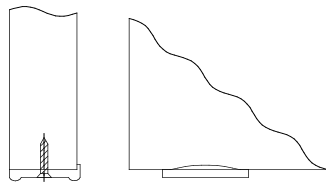


Схема установки наконечников (рис.2)

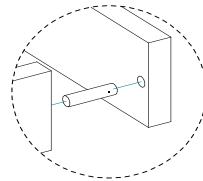


Схема установки шкантов (рис.3)

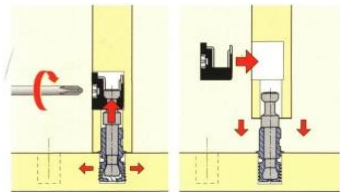


Схема установки эксцентриковой стяжки (рис.4)

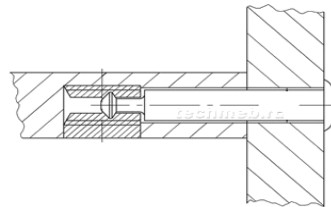


Схема установки эксцентриковой стяжки с концевым штоком (рис.5)

### Комплектовочная ведомость на фурнитуру

#### Пакет 3/4

Поз.	Наименование	Кол.	Рисунок
029	Заглушка эксцентрика	12	
031	Шкант 8x30	12	
015	Шток эксцентрика концевой	4	
012	Шток эксцентрика одинарный	8	
001	Шуруп 3x16	14	
005	Шуруп 4x25	16	
006	Шуруп 4x30	22	
011	Эксцентрик	12	
034	Наконечник	7	

\*\*\* Предприятие - изготовитель оставляет за собой право на замену фурнитуры на аналогичную.

*Комплектовочная ведомость на детали*

Поз.	Наименование	Размеры	Кол.
<b>Пакет 1/4</b>			
1	Спинка головная	1290x994	1
2	Спинка ножная	1290x470	1
<b>Пакет 2/4</b>			
7	Накладка	1256x524	1
8	Накладка	1256x372	1
<b>Пакет 3/4 + фурнитура</b>			
3	Царга	2010x330	1
5	Царга	2010x180	2
6	Планка	1910x80	2
<b>Пакет 4/4</b>			
4	Основание	1210x1004	2

ИНСТРУКЦИЯ ПО СБОРКЕ.

**Подготовка к сборке.**

1. Перед сборкой изделия необходимо ознакомиться с инструкцией по сборке.
2. Определить расположение деталей в изделии в соответствии со схемой сборки.
3. Подготовить необходимый инструмент для монтажных работ (отвёртка, молоток).
4. Сборку производить на ровном полу, покрытом тканью или чистой бумагой во избежание повреждений поверхностей и загрязнения мебели.

**Сборку изделия должны производить не менее двух человек.**

**Сборка кровати (рис.1).**

1. Наконечники поз.034 закрепить шурупами 3x16 поз.001 к торцам панелей поз.1,2,3 (рис.2).
2. Накладку поз.8 закрепить шурупами 4x25 поз.005 по разметке к спинке поз.2.
3. Накладку поз.7 закрепить шурупами 4x25 поз.005 по разметке к спинке поз.1.
4. Планки поз.6 закрепить по разметке к царгам поз.5 с помощью шурупов 4x30 поз.006.
5. Соединить спинку головную поз.1 с царгой поз.3 шкантами 8x30 поз.031 (рис.3) и эксцентриками поз.011,012 (рис.4) затяжка соединения производится путем поворота эксцентрика в направлении стрелки, выштампованной на корпусе стяжки.
6. Соединить спинку головную поз.1 с царгами поз.5 с помощью и шкантов 8x30 поз.031 и штоков концевых поз.015 с эксцентриками поз.011 (рис.5).
7. Соединить спинку ножную поз.2 с царгами поз.3,5 шкантами 8x30 поз.031 и эксцентриками поз.011,012.
8. Закрепить основания поз.4 к планкам поз.6 с помощью шурупов 4x30 поз.006.
9. Закрыть эксцентрики поз.011 заглушками поз.029.