

СВИДЕТЕЛЬСТВО О ПРИЕМКЕ. ЗАКАЗ №

Мебель соответствует ГОСТ 16371-2014 и признана годной к эксплуатации.

Дата выпуска изделия _____

Дата реализации _____

Штамп ОТК

РЕКОМЕНДАЦИИ ПО УХОДУ ЗА МЕБЕЛЬЮ И ЕЕ ЭКСПЛУАТАЦИИ.

Мебель должна эксплуатироваться или храниться в сухих и теплых помещениях с температурой воздуха не ниже +5С и относительной влажности воздуха от 45 до 70 %.

Мебель необходимо устанавливать на расстоянии от нагревательных приборов так, чтобы температура нагрева элементов мебели не превышала +40*С .

Необходимо предохранять поверхность изделия от механических повреждений. Допускается протирать поверхность сухой или влажной салфеткой без применения химических веществ.

ГАРАНТИЙНЫЙ ТАЛОН

Предприятие-изготовитель гарантирует соответствие мебели требованиям технического регламента ТР ТС 025/2012 "О безопасности мебельной продукции" при соблюдении условий транспортировки, хранения, сборки и эксплуатации.

Гарантийный срок мебели 24 месяца со дня продажи мебели через торговую сеть.

Срок службы изделия 5 лет.

За механические повреждения, возникшие при транспортировке, сборке-установке или хранении, предприятие-изготовитель ответственности не несёт.

В случае обнаружения недостатка комплектующих элементов следует обращаться в магазин, где была приобретена мебель.

Претензии по некомплектности принимаются с предъявлением инструкции по сборке и гарантийным талоном (копия).

Все гарантийные работы производятся только при предъявлении настоящего гарантийного талона.

Талон сохранять в течение гарантийного срока.

С условиями гарантийного обслуживания ознакомлен

(подпись покупателя)

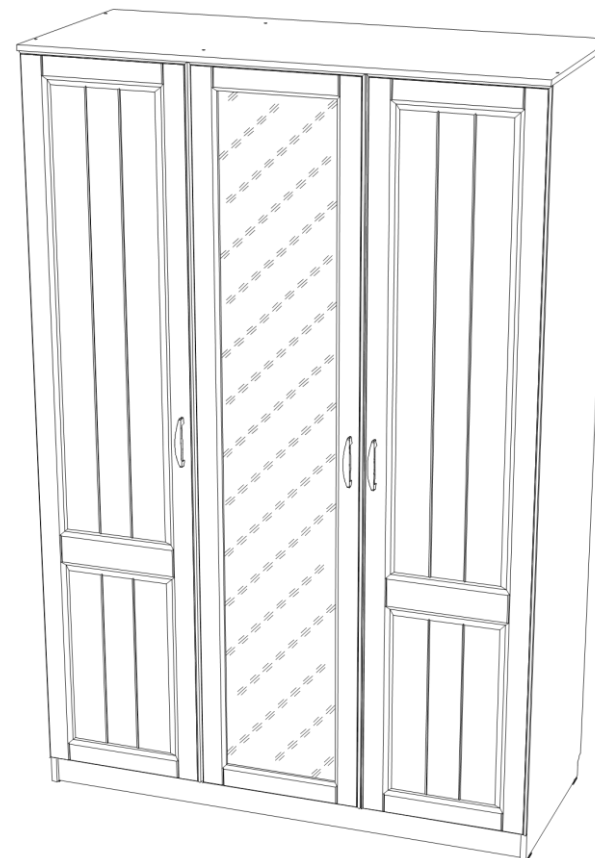
ООО « СИЛЬВА »

ИНСТРУКЦИЯ ПО СБОРКЕ

**НМ 040.33 X Шкаф для одежды Оливия
1350 x 584 x h2198**

УВАЖАЕМЫЙ ПОКУПАТЕЛЬ !

**Выбор мебели – серьезная и непростая задача!
С удачным выбором Вас!**



**Россия, 607 603 Нижегородская обл., г. Богородск, ул. Чернышевского, 1
тел./ факс: (831-70) 2-47-66 , 2-47-55**



SILVA

время выбирать надежные

Схема сборки

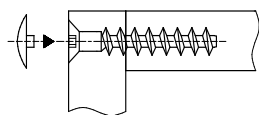
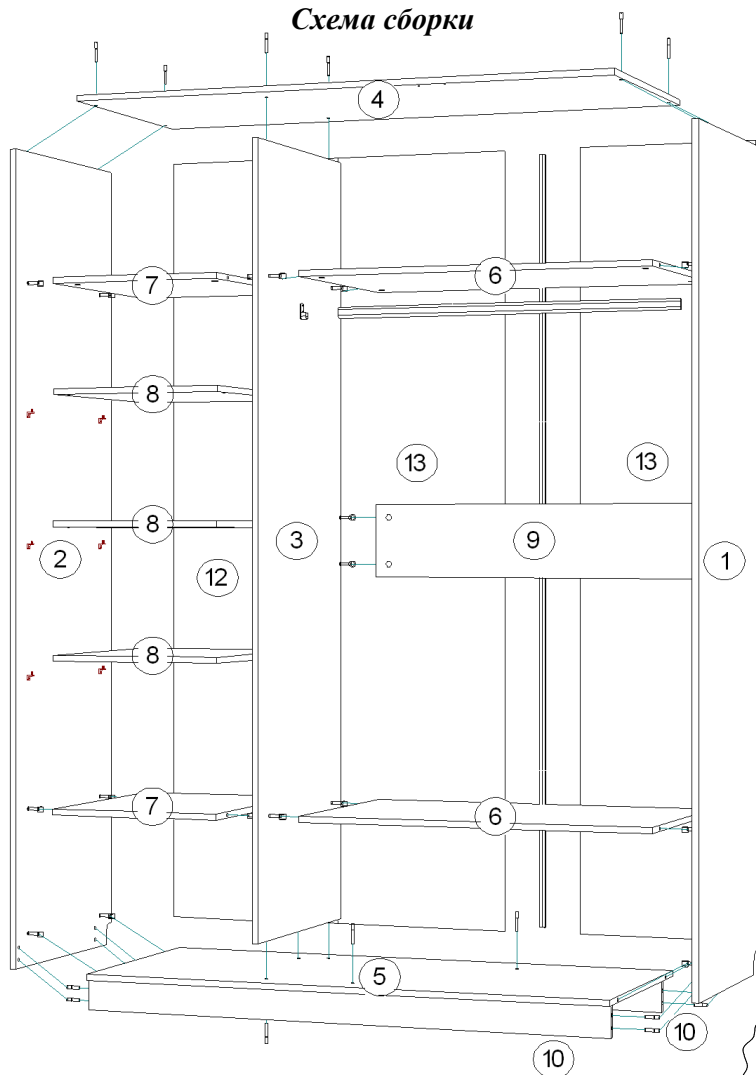


Схема установки
Евровинта 7x50
(рис. 1)

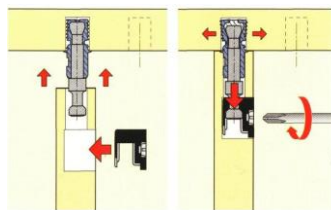


Схема установки
эксцентриковой стяжки
(рис. 2)

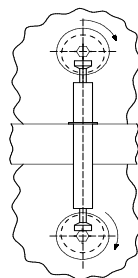


Схема установки
эксцентриковой стяжки
на двойном штоке
(рис. 3)

Комплектовочная ведомость на фурнитуру

Пакет 2/3

Поз.	Наименование	Кол.	Рисунок
008	Евровинт 7x50	13	
016	Заглушка для евровинта	13	
029	Заглушка эксцентрика	26	
010	Ключ для евровинта	1	
089	Полкодержатель с кембриком	2	
083	Полкодержатель фиксирующий	12	
084	Скрепка для ДВП	16	
031	Шкант 8x30	8	
014	Шток эксцентрика двухсторонний	4	
012	Шток эксцентрика одинарный	18	
001	Шуруп 3x16	102	
004	Шуруп 4x16	62	
006	Шуруп 4x30	6	
011	Эксцентрик	26	
034	Наконечник	6	
085	Петля Накладная 90	12	
037	Ручка С-9 Бронза	3	
035	Амортизатор	6	
081	Профиль стыковочный для ДВПО l=1041 мм	2	
098	Стеклодержатель	10	
038	Штанга овальная l=860 мм	1	
039	Штангодержатель овальный	2	
033	Межсекционная стяжка d=5	2	
082	Уголок овербаланс	2	

*** Предприятие - изготовитель оставляет за собой право на замену фурнитуры на аналогичную.

Комплектовочная ведомость на детали

Поз.	Наименование	Размеры	Кол.
Пакет 1/4			
1	Ст.вертик.	2182x554	1
2	Ст.вертик.	2182x554	1
13	Ст.задняя ТСН (белый)	2114x443	2
Пакет 2/4			
3	Ст.вертик.	2086x554	1
5	Ст.гориз.	1314x554	1
7	Ст.гориз.	432x554	2
12	Ст.задняя ТСН (белый)	2114x454	1
Пакет 3/4 + фурнитура			
4	Ст.гориз.	1348x574	1
6	Ст.гориз.	866x546	2
8	Ст.гориз.	432x550	3
9	Ребро жесткости	866x200	1
10	Плинтус	1314x80	2
11	Плинтус	422x80	1
Пакет 4/4			
14	Дверь	2098x446	1
15	Дверь	2098x446	1
16	Дверь	2098x446	1
17	Зеркало	1974x322	1

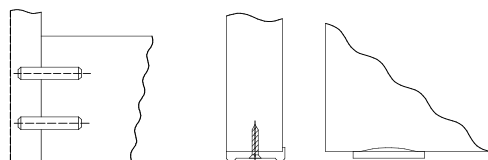
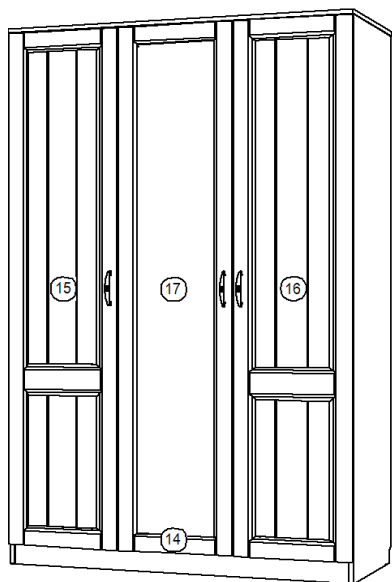


Схема установки шкантов (рис. 4)

Схема установки наконечников (рис. 5)

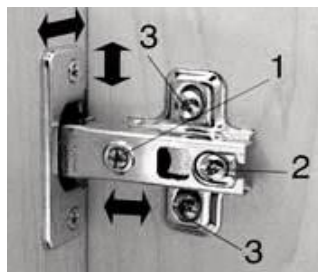


Схема регулировки четырёхшарнирной петли (рис. 6)

ИНСТРУКЦИЯ ПО СБОРКЕ.

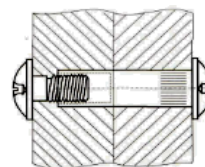
Подготовка к сборке.

1. Перед сборкой изделия необходимо ознакомиться с инструкцией по сборке.
2. Определить расположение деталей в изделии в соответствии со схемой сборки.
3. Подготовить необходимый инструмент для монтажных работ (отвёртка, молоток).
4. Сборку производить на ровном полу, покрытом тканью или чистой бумагой во избежании повреждений поверхностей и загрязнения мебели.

Сборку изделия должны производить не менее двух человек.

1. Сборка корпуса. Плинтус поз.11 закрепить к плинтусам поз.10 эксцентриком поз.011,012 (рис.2). Плинтуса поз.10,11 закрепить к стенке поз.5 евровинтами поз.008. Стенку вертикальную поз.3 закрепить евровинтами к стенке поз.5. Стенки поз.6,7 закрепить к стенке вертик. поз.3 на двойные штоки эксцентриков поз.011,014 (рис.3). Ребро жесткости поз.9 закрепить к стенке вертик. поз.3 эксцентриками. Стенку вертик. 2 закрепить эксцентриками к стенкам поз.5,7, а к плинтусам поз.10 шкантами поз.031 (рис.4). Стенку вертик. поз.1 закрепить эксцентриками к стенкам поз.5,6,9, а к плинтусам крепить шкантами. Стенку поз.4 закрепить евровинтами к стенкам поз.1,2,3. Наконечники поз.034 закрепить к торцам стенок поз.1,2,11 шурупами 3x16 поз.001. Установить шкаф вертикально. Стенки задние поз.12,13 закрепить шурупами 3x16 к стенкам поз.1,2,4,5. При креплении задних стенок к стенке поз. 3 использовать скрепки поз.084, в месте стыковки задних стенок поз.13 использовать профиль стыковочный поз.081. По разметке на стенках вертик. поз.1,3 закрепить штангодержатели поз.039 шурупами 3x16. Установить на штангодержатели штангу поз.038. Полки поз.8 установить на полкодержатели поз.083 к стенкам поз.2,3. Ответные планки петель поз.085 закрепить шурупами 4x16 по разметке на стенки вертик. поз.1,2,3.

2. Установка фасадов. Зеркало поз.17 закрепить к дверке поз.14 стеклодержателями поз.098 шурупами 4x16. Петли поз.085 закрепить шурупами 4x16 в отверстия на двери поз.14,15,16. Ручку поз.037 закрепить по разметке шурупами 4x30 поз.006 на двери поз.14,15,16. Навесить двери на ответные планки петель и отрегулировать (рис.6). На стенке горизонтальной поз.4 установить по разметке полкодержатели с кембриком поз.089.



При установке 2-х шкафов рядом, стянуть их между собой межсекционной стяжкой поз.033, для чего необходимо просверлить в стенках боковых сквозные отверстия $\Phi 5$ мм.



Рекомендуется изделие закрепить к стене, для этого установить на крышке шкафа уголки поз.082 и закрепить их шурупами 4x16 (крепеж к стене в комплект фурнитуры не входит и приобретается отдельно в зависимости от типа стены)