

**СВИДЕТЕЛЬСТВО О ПРИЕМКЕ. ЗАКАЗ №**

Мебель соответствует ГОСТ 16371-2014 и признана годной к эксплуатации.

Дата выпуска изделия \_\_\_\_\_

Дата реализации \_\_\_\_\_

Штамп ОТК \_\_\_\_\_

**РЕКОМЕНДАЦИИ ПО УХОДУ ЗА МЕБЕЛЬЮ И ЕЕ ЭКСПЛУАТАЦИИ.**

Мебель должна эксплуатироваться или храниться в сухих и теплых помещениях с температурой воздуха не ниже +5С и относительной влажности воздуха от 45 до 70 %.

Мебель рекомендуется устанавливать на расстоянии не менее 50 см от нагревательных приборов. Необходимо предохранять поверхность изделия от механических повреждений. Допускается протирать поверхность сухой или влажной салфеткой без применения химических веществ.

**ГАРАНТИЙНЫЙ ТАЛОН**

Предприятие - изготовитель гарантирует соответствие мебели требованиям ГОСТ 16371 – 2014 «Мебель. Общие технические условия.» при соблюдении условий транспортирования, хранения, сборки и эксплуатации.

Гарантийный срок эксплуатации мебели 24 месяца со дня продажи мебели через торговую сеть.

Срок службы изделия 5 лет.

За механические повреждения, возникшие при транспортировке, сборке-установке или хранении предприятие - изготовитель ответственности не несёт.

В случае обнаружения недостатка комплектующих элементов следует обращаться в магазин, где была приобретена мебель.

Претензии по некомплектности принимаются с предъявлением инструкции по сборке и гарантийным талоном (копия).

Все гарантийные работы производятся только при предъявлении настоящего гарантийного талона.

Талон сохранять в течение гарантийного срока.

С условиями гарантийного обслуживания ознакомлен \_\_\_\_\_

(подпись покупателя)

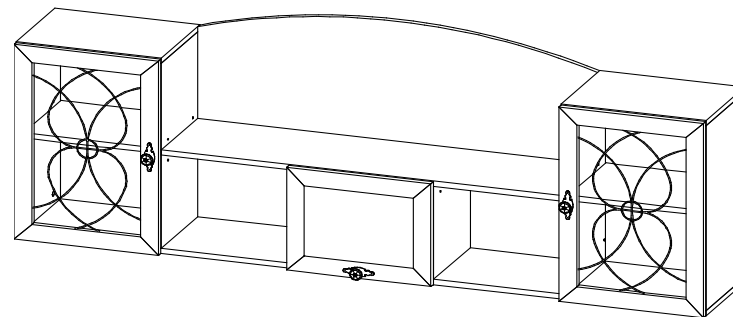
**ООО «СИЛЬВА»**

**ИНСТРУКЦИЯ ПО СБОРКЕ**

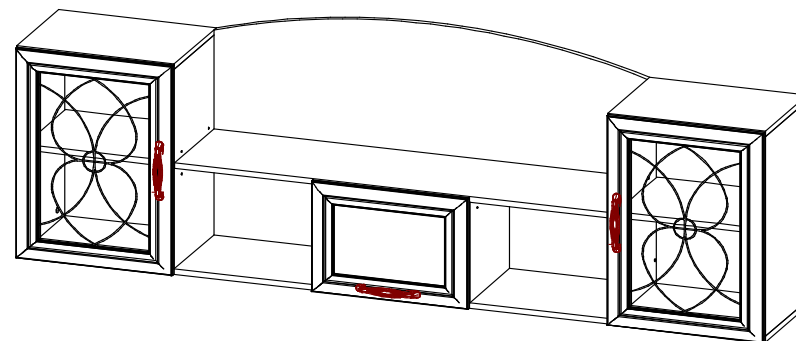
**УВАЖАЕМЫЙ ПОКУПАТЕЛЬ!**

**Выбор мебели – серьезная и непростая задача!  
С удачным выбором Вас!**

**Полка "Прованс" НМ 011.39 М1  
1950 x 320 x h690**



**Полка "Прованс\_Шери" НМ 011.39  
1950 x 320 x h690**



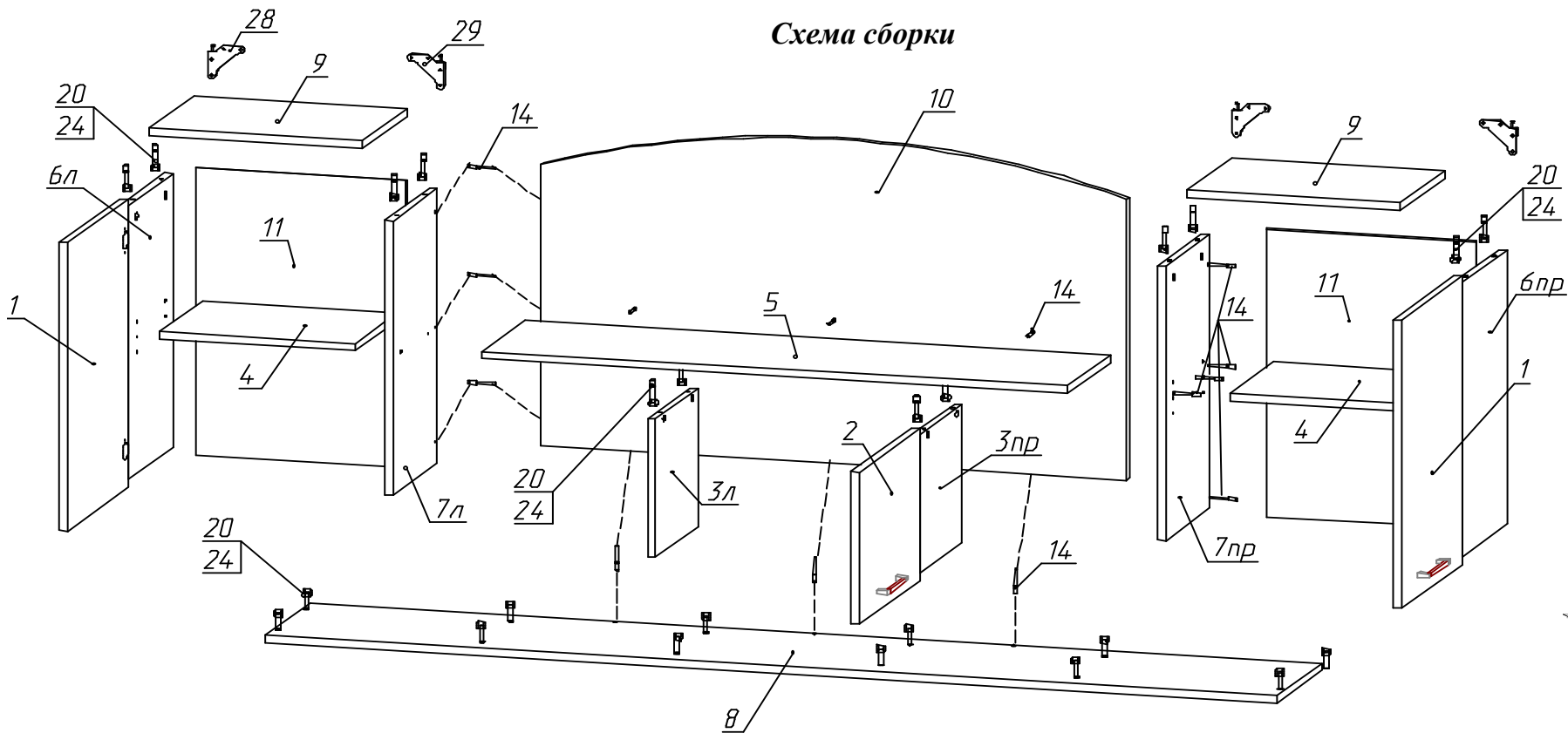
**Россия, 607 603 Нижегородская обл., г. Богородск, ул. Чернышевского, 1  
тел./ факс: (831-70) 2-47-66, 2-47-55**



**SILVA**

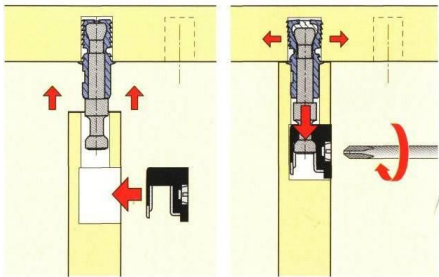
*время выбирать надежные*

**Схема сборки**

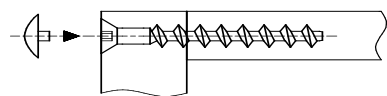


**Допускаемая нагрузка на полку не более 20кг.**

**Схема установки навесной пластины (рис. 5)**



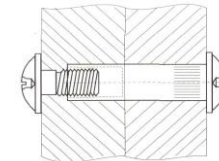
**Рис.1 Установка эксцентриковой стяжки**



**Рис.2 Евровинт 7x50**



**Рис.3 Схема регулировки петли**



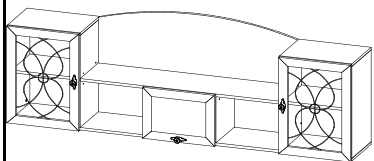
**Рис.4**

**Крепеж к стене приобретается отдельно и зависит от типа стен (бетон, кирпич, гипсокартон)**

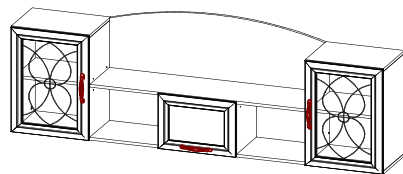
Поз.	Наименование	Размеры	Кол.
<b>Пакет 1 из 2</b>			
3	Ст.вертик.	290x284	2
4	Полка	375x290	2
5	Ст.гориз.	1130x284	1
6	Ст.вертик.бок.	568x300	2
7	Ст.вертик.	568x300	2
8	Ст.гориз.	1950x300	1
9	Ст.гориз.	410x300	2

<b>Пакет 2 из 2</b>			
1	Дверь	597x408	2
2	Дверь	320x408	1
10	Ст.задняя	1130x672	1
11	Ст.задняя ТСН белый	596x406	2

Фасады вар.1 "Прованс"



Фасады вар.2 "Прованс\_Шери"



ИНСТРУКЦИЯ ПО СБОРКЕ.

**Подготовка к сборке.**

1. Перед сборкой изделия необходимо ознакомиться с инструкцией по сборке.
2. Определить расположение деталей в изделии в соответствии со схемой сборки.
3. Подготовить необходимый инструмент для монтажных работ (отвёртка, молоток).
4. Сборку производить на ровном полу, покрытом тканью или чистой бумагой во избежании повреждений поверхностей и загрязнения мебели.

**Сборку изделия должны производить не менее двух человек.**

**Внимание! При навеске полки между шкафами-соединить ст.бок. поз.6 (полки) со стенками бок. шкафов на межсекционные стяжки поз.18, предварительно просверлить отверстия ф-5мм. (см. Рис.4)**

**Вложено в пакет 1 из 2**

Поз.	Наименование	Кол.	Рисунок
14	Евровинт 7x50	16	
15	Заглушка для евровинта бежевая	16	
16	Заглушка эксцентрика бежевая	24	
17	Ключ для евровинта	1	
18	Межсекционная стяжка d-5	4	
19	Полкодержатель металл	8	
20	Шток эксцентрика одинарный	24	
21	Шуруп 3x16	34	
22	Шуруп 4x16	24	
23	Шуруп 4x25	16	
24	Эксцентрик	24	
25	Петля Накладная 90	6	
27	Амортизатор	6	
28	Навесная пластина арт.3232	4	
29			
30			

**Вложено в пакет 2 из 2 (с фасадами)- в зависимости от варианта исполнения**

Вар.1	Винт М4x20	3	
	Ручка FB 033000 старое серебро/белая	3	
Вар.2	Винт М4x30	6	
	Ручка С-9 серебро (керамика тюльпан)	3	

\* Предприятие - изготовитель оставляет за собой право на замену фурнитуры на аналогичную.

**Порядок сборки.**

1. Сборку изделия производить согласно рисунка с помощью эксцентриковых стяжек поз.20,24 (Рис.1) и евровинтов поз.14 (см. рис.2).
2. Проверить прямоугольность каркаса по диагоналям (они должны быть равны), закрепить задние стенки ТСН белый поз.11 с помощью шурупов 3x16 поз.21.
3. Закрепить навесы поз.28 с помощью шурупов 4x25 поз.23 (рис.5).
4. Навесить дверки поз.1,2 на петли поз.25, закрепив шурупами 4x16 поз.22, отрегулировать согласно схемы. (см.рис.3).